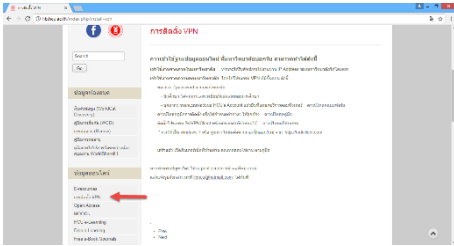


ขั้นตอนการติดตั้ง SLL VPN Client สำหรับเครื่องผู้ใช้ที่เป็นระบบปฏิบัติการ Windows 7 ขึ้นไป

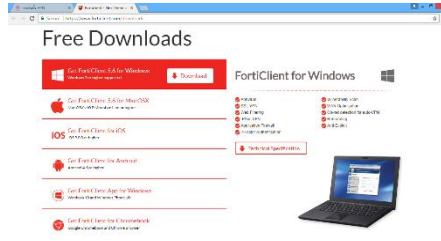
1. เข้าเว็บไซต์ศูนย์บรรณสารสนเทศ

[\[http://lib.hcu.ac.th/index.php/install-vpn\]](http://lib.hcu.ac.th/index.php/install-vpn)

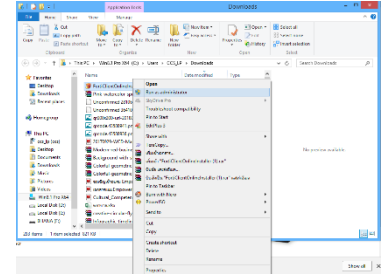
และเลือกหัวข้อที่ 2.3 แล้วกด (ดาวโหลดโปรแกรม)



2. คลิกเลือกโปรแกรมสำหรับ Windows

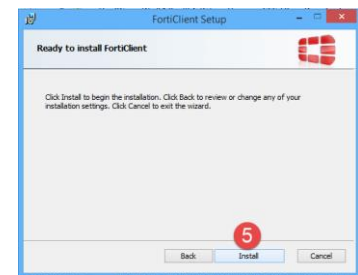
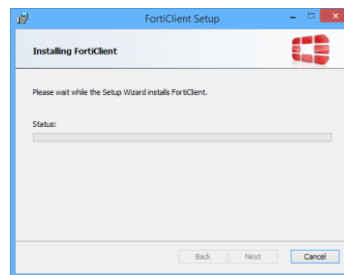
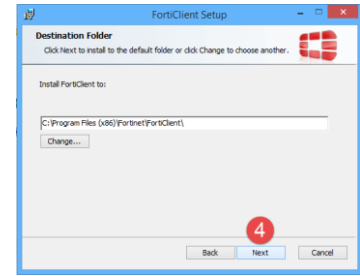
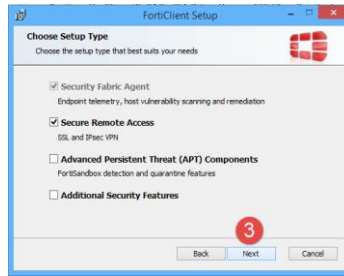


3. เปิดพื้นที่จัดเก็บโปรแกรม และคลิกขวา เลือก Run as Administrator

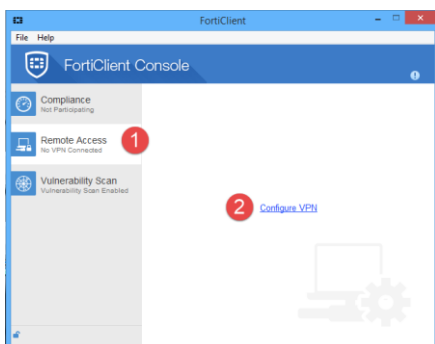


4. จะปรากฏหน้าต่างการติดตั้งโปรแกรม

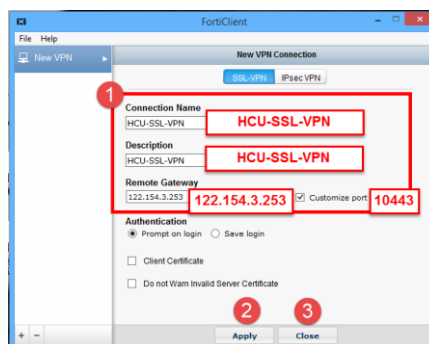
ขั้นตอนนี้ให้ผู้ใช้ คลิก Yes และคลิก Next > Next > Next > Install > Finish



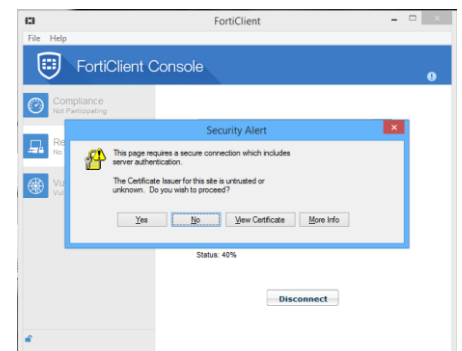
5. เลือก Remote Access และคลิก Configure VPN



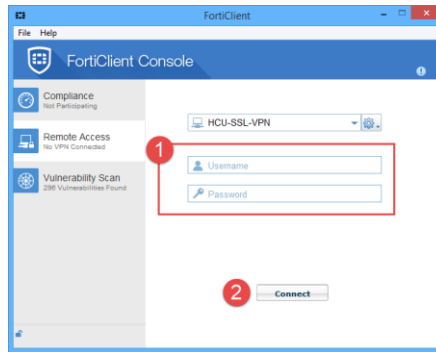
6. กรอกรายละเอียดตามรูปด้านล่าง และคลิก Apply หลังจากนั้นคลิก Close



7. หากมีหน้าต่าง Security Alert ให้คลิก Yes



8. ใส่ Username และ Password สำหรับเข้าใช้ wifi มหาวิทยาลัย หลังจากนั้นคลิก Connect



การติดตั้ง SSL VPN Client (สำหรับระบบปฏิบัติการ windows)

การใช้งาน VPN (Virtual Private Network) เป็นการจำลองเครื่องคอมพิวเตอร์เสมือนเชื่อมต่อกับเครือข่ายของมหาวิทยาลัยฯ เช่น เชื่อมต่อ VPN จากเครื่องที่บ้าน หรือเชื่อมต่อ VPN จากเครือข่ายของหน่วยงานอื่นๆ ขณะอยู่นอกมหาวิทยาลัยฯ เป็นต้น ซึ่งการเชื่อมต่อ VPN เหมาะสำหรับผู้ที่มีความจำเป็นต้องใช้งานที่ถูกกำหนดว่ามีสิทธิ์ใช้ได้เฉพาะภายในเครือข่ายมหาวิทยาลัยฯ เท่านั้น เช่น สืบค้นข้อมูลงานวิจัยจากฐานข้อมูลออนไลน์ที่มหาวิทยาลัยเป็นสมาชิกเพื่อเข้าใช้ฐานข้อมูลออนไลน์