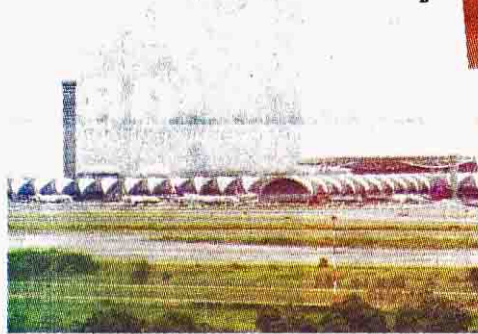




สก๊อปพิเศษ

ปิยะบุตร อนุกุล เรื่อง/ภาพ
siamrath_travel@hotmail.com

เมื่อช่วงสัปดาห์ที่ผ่านมา มีโอกาสเดินทางไปเที่ยวเมืองปากน้ำสมุทรปราการ โดยใช้เวลาเดินทางจากใจกลางกรุงเทพฯ ไม่ถึง 1 ชั่วโมง ด้วยเส้นทางด่วนต่างระดับ เพราะฉะนั้น จึงสะดวกสบายสำหรับผู้



ต้องการท่องเที่ยวระยะสั้นในช่วงวันหยุดสุดสัปดาห์เป็นอย่างยิ่ง

ถึงจุดหมายแรก ณ พิพิธภัณฑ์เฉลิมพระเกียรติ ภายในบริเวณมหาวิทยาลัยหัวเฉียวเฉลิมพระเกียรติ บนถนนบางนา-ตราด ซึ่งจัดแสดงประวัติความเป็นมาของมหาวิทยาลัย ที่ก่อตั้งโดยมูลนิธิป่อเต็กตึ๊งของเจ้าลัว่อูเทิน เตชะไพฑูริย์ เพื่อสะท้อนถึงความสัมพันธ์อันแน่นแฟ้นระหว่างประเทศไทยกับประเทศจีนที่อยู่ร่วมกันอย่างมีความสุข ภายใต้พระบรมโพธิสมภาร

จากนั้นในช่วงเที่ยงพวกเราได้แวะรับประทานอาหารกลางวันท้องอาหารโรงแรมแกรนด์ อินคำ ด้วยอาหารนานาชาติรสเยี่ยมในราคาย่อมเยา คละเคล้าไปกับเสียงดนตรีอันสุดแสนไพเราะจากนักร้อง และนักดนตรีมืออาชีพ ก่อนจะขึ้นไปชมภาพมุมสูงของท่าอากาศยานสุวรรณภูมิ บริเวณหาดฟ้าของโรงแรม นับเป็นภาพที่แปลกตาแต่น่าดูน่าชมไปอีกแบบ

ในช่วงบ่ายของวันเดียวกันพวกเราแวะสักการะพระพุทธรูปปางไสยาสน์ "สมเด็จพระศากยมุณีศรีสุเมธพิตร" ณ วัดบางพลีใหญ่กลาง เป็นพระพุทธรูปปางไสยาสน์ที่

เยือนเมืองปากน้ำ สบายใจ ไกลกรุงเทพระ





ใหญ่ที่สุดในประเทศไทย ซึ่งนอกจากรูปแบบการก่อสร้างภายนอกที่ดูยิ่งใหญ่แล้ว ภายในองค์พระยังมีการสร้างให้มีห้องปฏิบัติกัมมัฏฐานอันสงบเยียบและจิตรกรรมภาพเขียนแสดงเรื่องราวทางพุทธประวัติรวมถึงพุทธคติอีกทั้งบริเวณชั้น 4 ยังเป็นชั้นสำคัญที่บรรจุหัวใจพระนอน เพื่อให้บรรดาพุทธศาสนิกชนที่เลื่อมใสศรัทธาได้ปิดทอง อันจะก่อให้เกิดบุญกุศลต่อตัวเองและครอบครัว ตามความเชื่อของชาวบ้านในลแวกเมืองปากน้ำแห่งนี้

ก่อนที่จะเดินทางไปสักการะ “หลวงพ่อดุ” อันเป็นพระพุทธรูปคู่บ้านคู่เมืองสมุทรปราการมาช้านาน ณ พระอุโบสถของวัดบางพลีใหญ่ใน ซึ่งตามประวัติที่เล่าสืบต่อกันมานั้น ท่านเป็นพระพุทธรูป 1 ใน 3 องค์พี่น้อง ที่แสดงอภินิ-

หารลอยทวนน้ำกันมาตามลำน้ำเจ้าพระยาจากกรุงศรีอยุธยา โดยมีหลวงพ่อบ้านแหลม จ.สมุทรสงคราม เป็นองค์พี่ หลวงพ่อดุ จ.ฉะเชิงเทรา เป็นองค์กลาง และหลวงพ่อดุ วัดบางพลีเป็นองค์น้อง โดยไล่เรียงลำดับจากการที่ชาวบ้านได้อาราธนาขึ้นจากน้ำก่อน-หลัง

และเมื่อกราบสักการะขอพรพระกันเป็นที่เรียบร้อยแล้ว พวกเราก็แวะเที่ยวตลาดโบราณบางพลี ตลาดเก่าแก่ในบริเวณเดียวกัน ตริริมคลองสำโรงที่สร้างเมื่อปี 2400 แต่ยังคงสภาพเดิมๆ ไว้ไม่เปลี่ยนแปลง ตั้งแต่อาคารไม้ตลอดจนพื้นไม้ที่เชื่อมต่อกันไปเป็นทางเดินระยะทางกว่า 1 กิโลเมตร ซึ่งถูกจับจองโดยเหล่าพ่อค้าแม่ขาย และมีสินค้าผลิตภัณฑ์มากมายให้เลือกซื้อหา อาทิ ปลาสดตากแห้ง และแปรรูปขนมชั้นสูตรดั้งเดิมที่มีชื่อเสียงมาหลายสิบปี เป็นต้น

ขณะเดียวกันบริเวณลำคลองสำโรงแห่งนี้ ยังใช้เป็นสถานที่สำหรับล่องเรือที่ประดิษฐานองค์จำลองหลวงพ่อดุในงานประเพณีรับบัว อันเป็นหนึ่งในกิจกรรมประเพณีอันโดดเด่นของ จ.สมุทรปราการ ที่มีการจัดขึ้นทุกปีในช่วงวันออกพรรษา ระหว่างวันที่ 23-25 ตุลาคม ที่จะถึงนี้อีกด้วย นับเป็นเส้นทางท่องเที่ยว One Day Trip ที่น่าสนใจอีกเส้นทางหนึ่ง ซึ่งเหมาะสำหรับแสวงหาความสุขโดยไม่ต้องเสียเวลาเดินทางไกล ทั้งยังสามารถสร้างความประทับใจให้กับทุกคนในครอบครัวได้เป็นอย่างดี หรือหากสอบถามข้อมูลติดต่อได้ที่ สำนักงาน ททท.ภาคกลาง เขต 8 โทร.0-3731-2282, 0-3731-2284 เทศบาลตำบลบางพลี โทร.0-2337-3086, 0-2751-2494 ต่อ 15